

くらしの相談窓口



生活や仕事のことで 悩んでいませんか？



生活のこと

- 住む所がない
- 生活に困っている
- 外に出たくない
- 家族のことで相談したい
- 頼る人がいない



健康のこと

- 病気になって働けなくなった
- 重い病気になった
- 将来が不安だ



仕事のこと

- 仕事がなかなかきまらない
- 仕事が長続きしない
- リストラにあって仕事がない

↓
就労支援

↓
就労準備支援事業

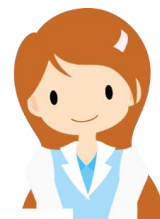
お金のこと

- お金が入るとすぐに使ってしまう
- 借金の返済に困っている
- 家計のやりくり困っている

↓
家計相談支援事業

家計相談員と一緒に家計を見直していきます

一緒に考えていきましょう



社会福祉法人 **愛南町社会福祉協議会** **くらしの相談支援室**

住所:南宇和郡愛南町御荘平城 2139 Tel:0895-70-1236 Fax:0895-73-0320

受付時間:8:30~17:15(土日祭日・年末年始除く)